

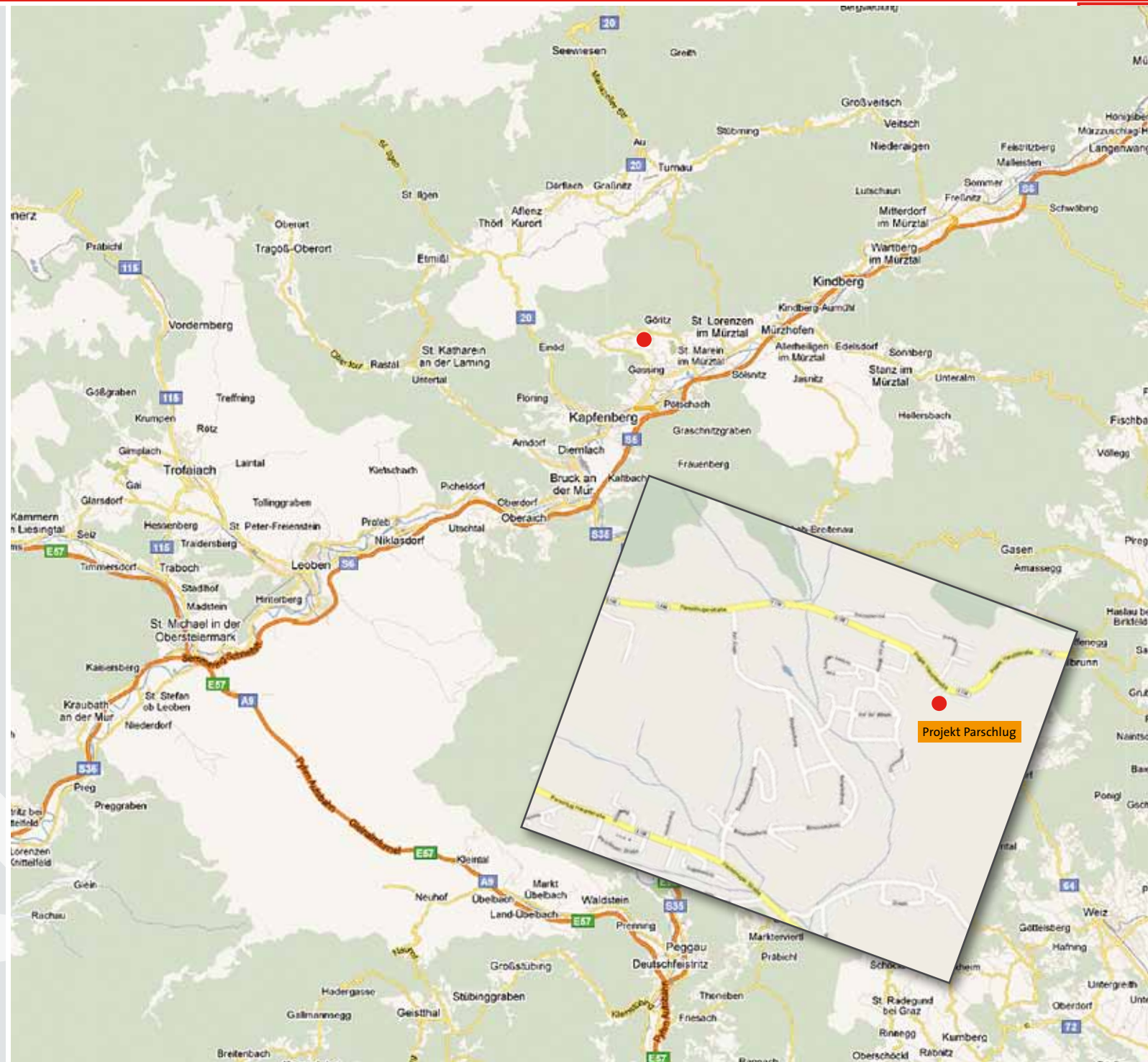
Soweit das Auge reicht

Mein Massivhaus mit Wertbeständigkeit

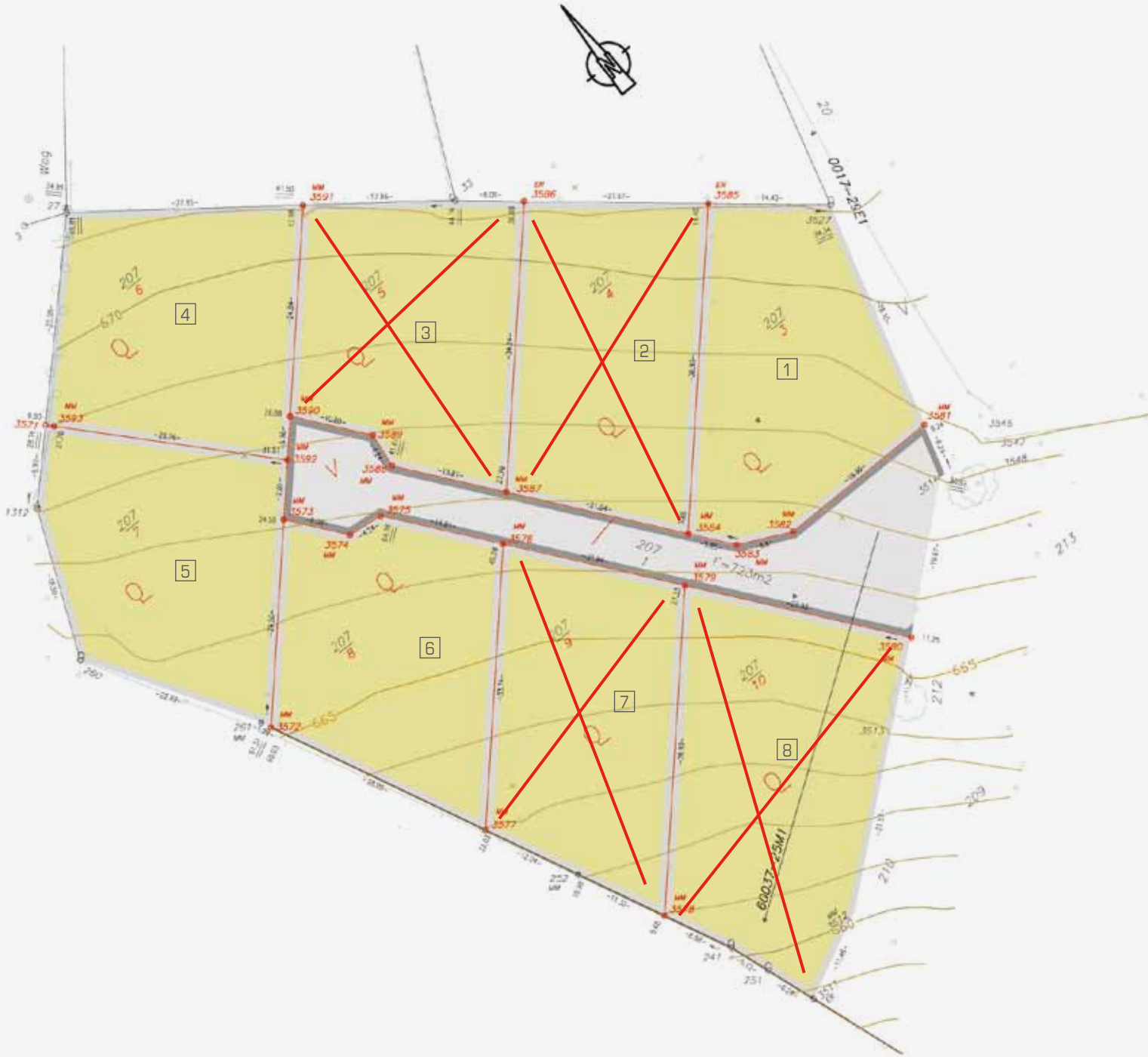
sonnige Grundstücke mit Perspektive

Die Lage:

- Das Baumir-Projekt liegt am östlichen Ortsrand von Parschlug, in Richtung Pogier
- das Grundstück befindet sich zwischen der Adresse „Pogier Hauptstraße 23“ und der „Eichensiedlung“ in Kapfenberg.
- Die Zufahrt zu den Grundstücken ist im Entstehen, ein Straßennamen wird erst vergeben
- Busverbindung nach Kapfenberg mit Verbundlinie 41 im bzw. 42 gegen Uhrzeigersinn, bzw. am Wochenende Linie 45 im und 54 gegen den Uhrzeigersinn
- Nahversorgung „Nah und Frisch“ in Parschlug
- Kindergarten und Volksschule in Parschlug
- Zentrum Kapfenberg nur 10 km entfernt



Grund genug für mein baumir Haus



Das Grundstück:

- Südhang mit einzigartig schönem Weitblick
- Sonne rund um die Uhr
- unverbaubare Aussichtslage
- abseits vom Alltagsrummel in absoluter Ruhelage
- neue Einfamilienhaus-Bebauung in der Umgebung
- perfektes Naherholungsgebiet mit unzähligen Spazier und Wanderwegen, die auch für's Nordic Walking und Laufen bestens geeignet sind
- für die aktive Jugend: Mountainbike-Funpark in Göritz
- für Anspruchsvolle: Golfclub St. Lorenzen

Grundstücksgrößen:

Grundstück Nr. 1	794 m ²
Grundstück Nr. 2	verkauft
Grundstück Nr. 3	verkauft
Grundstück Nr. 4	776 m ²
Grundstück Nr. 5	777 m ²
Grundstück Nr. 6	766 m ²
Grundstück Nr. 7	verkauft
Grundstück Nr. 8	verkauft

Anspruchsvolle Architektur für jedes Budget

Sie sind in guten Händen

- baumir und Pichler Bau – Ihre professionellen Partner für Ihr Bauvorhaben. baumir ist nicht nur ein Markenname, sondern Ihr persönlicher Baumeister!
- Wir bieten Ihnen in diesem Projekt einerseits eine Auswahl verschiedener Hausvarianten, die im baumir Häuserkatalog beschrieben werden. Andererseits finden Sie hier auch die Möglichkeit von Individual- und Sonderplanungen.
- Für die professionelle architektonische Umsetzung Ihrer Vorstellungen findet unser Architektenteam die perfekte Lösung.



Wohnideen für außergewöhnliche Lebensqualität



- Ziegelmassiv und wertbeständig – die biologische Bauqualität für gesundes Raumklima!
- Den Zeichen der Zeit folgend erhalten Sie bei baumir nur die bevorzugten Energiesparlösungen.
- Zudem haben Sie die Wahl zwischen 2 Ausstattungsmodellen – basic und comfort – und bestimmen damit bereits Ihren Preis.
- Und je nach Umfang des baumir Leistungsangebots entscheiden Sie sich wieder – für die belagsfertige oder bezugsfertige Variante. Den Leistungsumfang der Varianten entnehmen Sie bitte unseren „Bau- und Leistungsbeschreibungen“.



Gewissenhafte Kalkulation für ruhigen Schlaf

Die Entscheidung über ein Eigenheim betrifft die sicherlich wichtigste Investition in Ihrem Leben und soll für Sie, wie auch für kommende Generationen, bleibende Werte schaffen.

Die Firma baumir kann auf viele qualitativ hochwertige Bauprojekte verweisen, und somit auch eine optimale Betreuung in der Ausführung Ihrer Wünsche garantieren.

Als Baumeister mit jahrzehntelanger Erfahrung bieten wir nicht nur bei der Architektur, sondern auch bei Technik und Leistung einen sehr hohen Standard. Individuelle Planung und Betreuung bis zum Komplettservice rund ums Haus gehören selbstverständlich ebenso zu unseren Leistungen.

Durch die traditionelle Ziegelmassivbauweise sind Ihren eigenen Ideen und Wünschen kaum Grenzen gesetzt – und das alles zum fixen Preis ohne Nachträge und bösen Überraschungen. Ergänzenden Abweichungen zu unserer reichhaltigen Standardausstattung stehen wir offen gegenüber.

Ihre Investition:

Als Preisbeispiel haben wir folgende baumir Hauslinien in verschiedenen Varianten als Annahme berechnet:

1	794 m ²	Harmonie bl	119 m ²	€ 258.400,-
2	792 m ²	Ruhepol bl	127 m ²	verkauft
3	776 m ²	Ruhepol bl	127 m ²	verkauft
4	776 m ²	Ruhepol bl	127 m ²	€ 252.500,-
5	777 m ²	Harmonie bl	128 m ²	€ 270.100,-
6	766 m ²	Format bl	130 m ²	€ 256.800,-
7	786 m ²	Format bl	130 m ²	verkauft
8	992 m ²	Harmonie bl	119 m ²	verkauft

bl = belagsfertig bz = bezugsfertig
alle Hausbeispiele inkl. Massivbetonkeller



Markenqualität bürgt für Sicherheit

Qualität inklusive

Die baumir Häuser in Parschlug werden als hochwertige zweigeschossige Massivziegelhäuser mit voll ausgebautem Massivkeller ausgeführt. Egal für welches Leistungspaket Sie sich entscheiden – in den baumir-Preisangeboten kommen ausschließlich renommierte Markenprodukte zur Anwendung!

Jedoch kein Bauprojekt ohne Nebenkosten!

- Wegeherstellung € 15.000,-
- Anschlussgebühren für Wasser, Kanal, Strom und evt. Gas sowie deren Verlegeaufwand
- Grunderwerbsteuer 3,5 %
- Grundbucheintragung 1,1%
- Vertragserrichtung und Treuhandkosten € 1.800,- zuzügl. Barauslagen

Außenanlagenpaket wie Terrassen, Terrassenbelag, Traufenpflaster, Hauszugang, Dachwasserversickerung u.v.a.m. auf Wunsch.



Unsere Partner:



Zentrale:

Baumir - Haus Ges.m.b.H.
Pichlerstraße 6
8431 Gralla
Tel 03452/73 44 432
Fax 03452/73 44 429
info@pichlerbaumir.com
www.pichlerbaumir.com

Büro Graz:

Grazbachgasse 6
8020 Graz
info@pichlerbaumir.com
www.pichlerbaumir.com
Termine nach Vereinbarung



„Leben ist eine Reise, die heimwärts führt“.

(Hermann Melville (1819-91), amerik. Schriftsteller)

Setzen Sie den 1. Schritt!